

Тест № 5

1. "6 континентов - 6 вершин" (Трудно!!!).

ЗАДАНИЕ . На нашем земном шаре есть шесть континентов. На каждом из них свои особенные природа и климат; есть и горы, где-то они не очень высокие, а где-то, наоборот. И на каждом из 6-ти континентов есть самая высокая для этого континента точка над уровнем моря. Найди эти - самые высокие вершины на этих континентах, назови, определи высоту и укажи координаты.

Континент	Название самой высокой точки	Высота над уровнем моря	Координаты (широта и долгота, в градусах, минутах и секундах)	
			долгота	широта
1→				
2→				
3→				
4→				
5→				
6→				

2. "Самый популярный горный туристский регион России" (Трудно!!!).

ЗАДАНИЕ В России в самом популярном туристском горном районе расположена двуглавая вершина. Как называется этот горный район, как называется эта вершина, где расположен самый крутой её склон, какие реки берут начало с её склонов?

Как называется этот горный район?	→	
Как называется эта вершина?	→	
Где расположен самый крутой её склон?	→	
Какие реки берут начало с её склонов?	→	

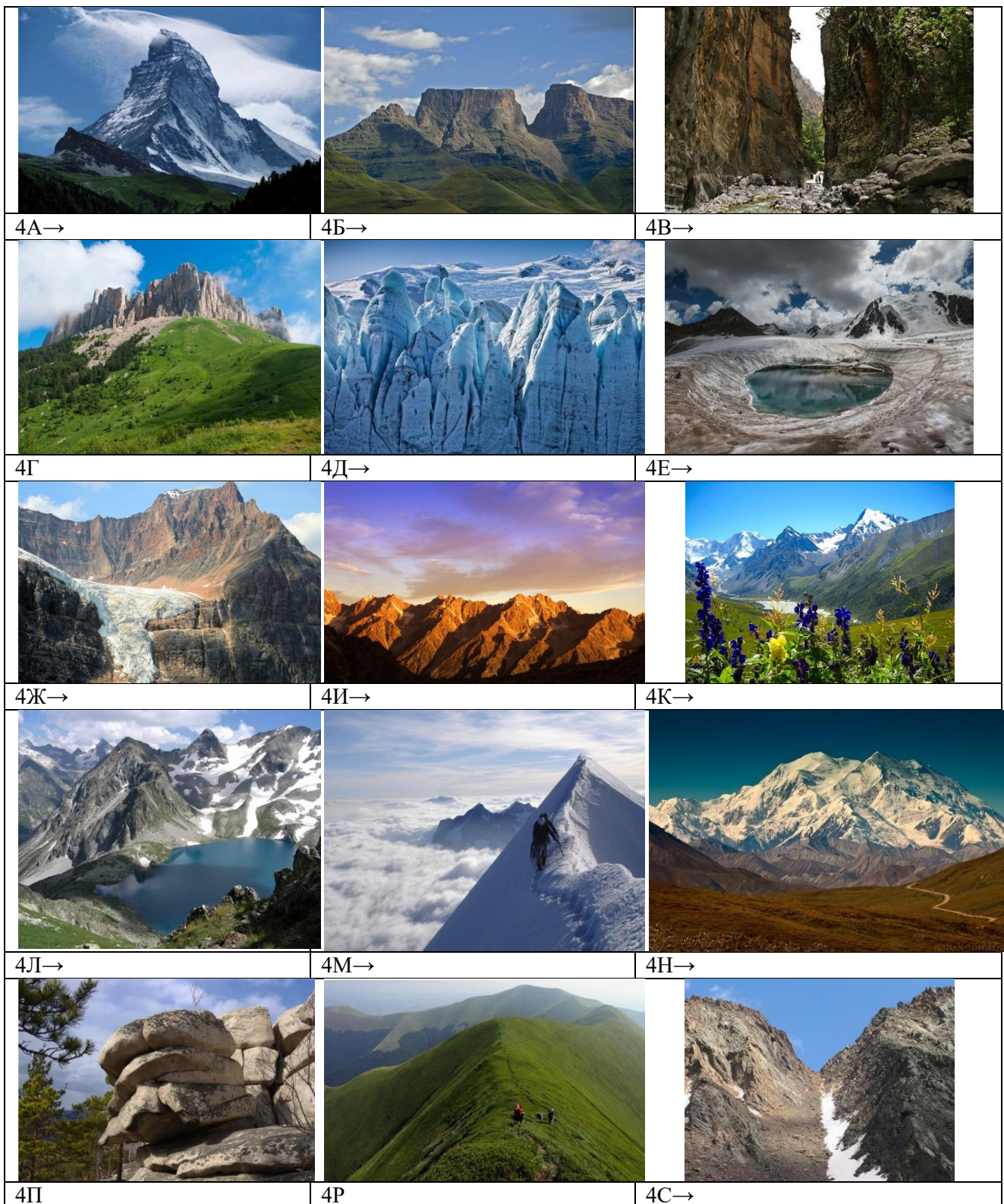
3. Спортивном туризм (Трудно!!!).

ЗАДАНИЕ В спортивном туризме в пеших и лыжных походах есть препятствия, разделённые на два вида и на категории трудности. Приведи по три примера каждого вида препятствий и укажи на сколько категорий трудности каждая из них разделяется?

Виды препятствия → _____			Виды препятствия → _____		
Пример №1 → _____ _____	Пример №2 → _____ _____	Пример №3 → _____ _____	Пример №1 → _____ _____	Пример №2 → _____ _____	Пример №3 → _____ _____
Категория трудности	Категория трудности	Категория трудности	Категория трудности	Категория трудности	Категория трудности
От _____ до _____	От _____ до _____	От _____ до _____	От _____ до _____	От _____ до _____	От _____ до _____

Задание по картинкам

4. Элементы горного рельефа (сопоставь картинки с описаниям и названием)



Пик	Останцы	Ледниковое озеро	Хребет	Горное озеро
Ущелье	Сераки	Ребро	Бараньи лбы	Хребет
Висячий ледник	Горный массив	Столовая гора	Перевал	Альпийский луг

5. Спортивном туризм (Очень трудно!!!).

ЗАДАНИЕ Определите по картинке - Какое препятствие преодолевает турист ↓



Ответ вписать сюда →	
----------------------	--

6. Перечислить вершины гор с запада на восток: Белуха, Эльбрус, Народы, Ключевская Сопка

перечислить вершины с запада на восток (слева направо)			
→	→	→	→

7. Перечислить города с запада на восток: Москва, Минск, Красноярск, Новосибирск, Иркутск, Якутск, Хабаровск

перечислить города с запада на восток (слева направо)						
→	→	→	→	→	→	→

8. Перечислить регионы с востока запад: Карелия, Коми, Бурятия, Ханты-Мансийский округ, Эвенкийский округ, Камчатка

перечислить районы с запада на восток (слева направо)					
→	→	→	→	→	→

9. Перечислить острова с запада на восток: Новая Земля, Северная Земля, Анжу, Врангеля

перечислить острова с запада на восток (слева направо)			
→	→	→	→

10. Перечислить крупные водоёмы с запада на восток: Балхаш, Чёрное море, Каспийское море, Аральское море, Байкал

перечислить крупные водоёмы с запада на восток (слева направо)				
→	→	→	→	→